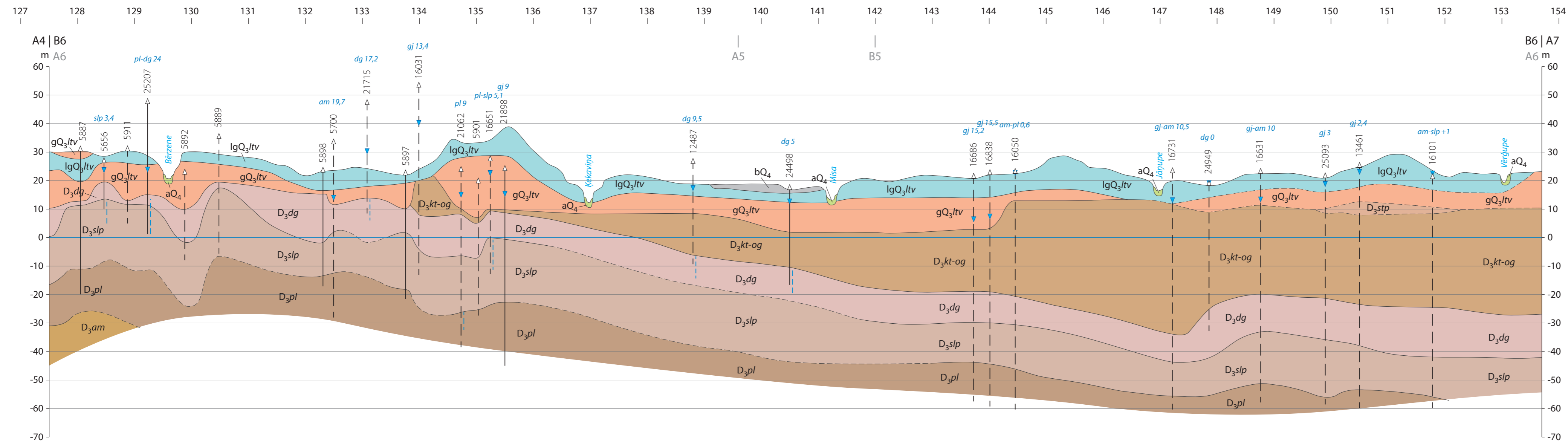


B ALTERNATĪVA. 127-154 km



horizontālais – 1 : 50 000
vertikālais – 1 : 1000
Reljefs – topogrāfiskā kartē mērogā 1 : 50 000

KVARTĀRS

Holocēns

- bQ₄** Purvu nogulumi. Kūdra.
- aQ₄** Aluviālie nogulumi. Smilts, grants, aleirīts.

Augšpleistocēns

- lgQ_{3/tv}** **Latvijas svīta.** Limnoglaciālie nogulumi. Smilts, grants, aleirīts, māls.
- fQ_{3/tv}** **Latvijas svīta.** Fluvioglaciālie nogulumi. Smilts, grants, oļājs, aleirīts.
- gQ_{3/tv}** **Latvijas svīta.** Glaciēnie nogulumi. Morēnas mālsmilts un smilšmāls.

DEVONS

Augšdevons

- D₃stp** **Stipīnu svīta.** Dolomīti, dolomītmerģeļi.
- D₃kt-og** **Katlešu un Ogres svītas** (nesadalītas). Smilšakmeņi, aleirītiski māli, dolomītmerģeļi, aleirīti, dolomītu starpslāņi
- D₃dg** **Daugavas svīta.** Dolomīti, dolomītmerģeļi, māli.
- D₃slp** **Salaspils svīta.** Māli, dolomītmerģeļi, dolomīti, ģipši.
- D₃pl** **Plavīņu svīta.** Dolomīti, mālaini dolomīti, karbonātiski māli.
- D₃am** **Amatas svīta.** Smilšakmeņi ar aleirītu un mālu starpslāņiem.

